

飲料機木头的

的原理



文: 吳卉如, 何羽箕, 郭名綸, 施凱承

圖: 吳卉如



大家好! 我叫
可樂, 跟著我
一起探索飲料
機的原理吧!

我是胡蘿蔔!
是兔兔的幫



Hi-
我是小栗



我是聰
明的兔
兔! 名叫
綿花糖
有什麼
問題可
以來
找我喔

Ya~

1. 飲水機的原理

Wow

今天好熱，去買
杯果汁吧!

! 販賣機!

衝阿!

飲料出來吧!

咦?

為什麼
販賣機
不吃我的
錢錢?

氣死我了!!! 快
黑點吃進去吧!

咦? 你是.....

我是聰
明的
兔名叫
綿花糖

那麼為
什麼它
不吃我的
錢???

就讓我
來告訴
你吧!!!

就來看看
販賣機
怎麼分
辨硬幣吧!

上面寫
著1元，
一看就
知道阿?

可是販
賣機
沒眼睛
阿!

想想看，
如果用黏
土捏了一
個硬幣會
怎樣?

會被退幣吧???

沒錯! 那
麼黏土
和硬幣
有什麼不
一樣?

硬幣是用
金屬做的!

不同面
額的硬
幣呢?



2. 飲料機的原理



大小不一樣!

重量也不一樣!

沒錯! 機器怎麼分辨這些不同呢?

裡面說不定住了一個人呢! 哈哈!

胡說! 道

雖然硬幣都是金屬, 但我發現它掉在地上的聲音者不同!

鏗鏘

金屬有軟有硬, 用刀子刻刻看, 結果應該會不同!

完好

刻痕

你們講的都对! 這樣確實可以判斷硬幣的刷!

但等機器慢慢聽, 慢慢刻, 恐怕客都要渴死了!

對吧... 飲料每次都一瞬間就掉出來, 不會弄錯, 也不會多給!

而且還會找錢! 不像我還會算錯!

是你數學不好!

那麼請胡蘿蔔來分析一下吧!

分析中

他是我的助手, 名叫胡蘿蔔。

硬幣辨別器有感應線圈, 不同硬幣通過線圈時, 會產生不同的訊號, 就能判別硬幣的大小, 重量和材質!

他投既

感應線圈可以在瞬間分辨出你投了多少錢。

10元 10元 15元

他投了10元的阿樂

把飲料送出來

找他10元

20
-10

10

那為我的硬幣會退出來?

我還看可能吃鈔票的機器, 鈔票又怎麼分辨呢?

可能是因為磨損過度, 重量變太輕吧!

鈔票的檢查方法更精密。

文件放到影印機, 可輕印出一樣的複製品, 但鈔票可沒這麼簡單!

3 飲料機的原理



鈔票具有一些特性，能用
來分辨真偽和面額！

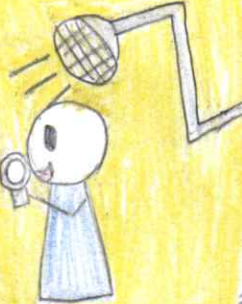
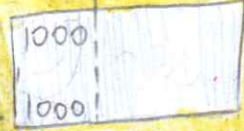
安全線

螢光圖案

鈔票上還有
眼睛看不到的
螢光圖案，
機器使用不
同的光線照射
後，就能分辨
出來了。

磁性油墨

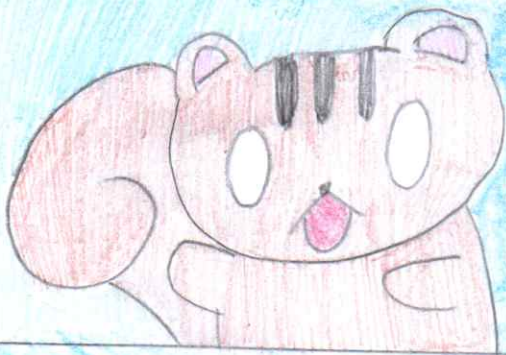
印鈔票的油墨
裡面有特殊磁性
物質，不同面額的鈔票
會產生不同的訊號，可以
讓機器感應。



這樣懂嗎？

懂了！

等等！



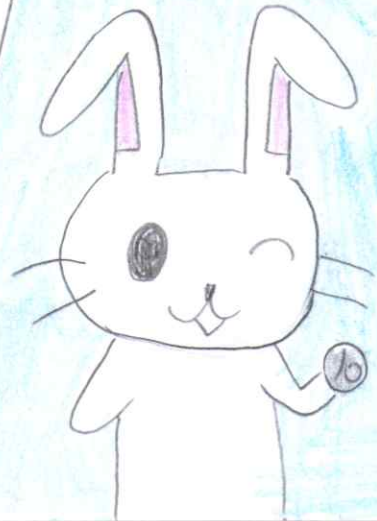
講了這麼多，我還是
不能喝到
飲料阿！



我的10
元硬幣
跟你換
吧！

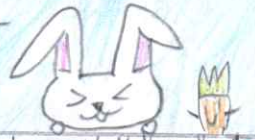


可...可是

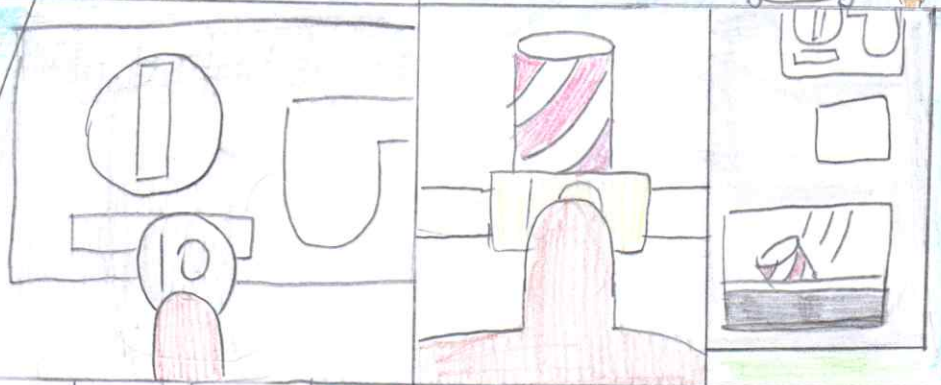


沒關係啦！

4 飲機原理



那就謝謝你了!



Ya~終於能喝到可樂了!

謝謝!

謝謝棉花糖的幫助!



得意

沒什麼大不了的啦

感謝你

今天了解了那麼多販賣機的原理，都要感謝你



不客氣再見!

The end