

史

菜

母

の

秘


密

Hi~








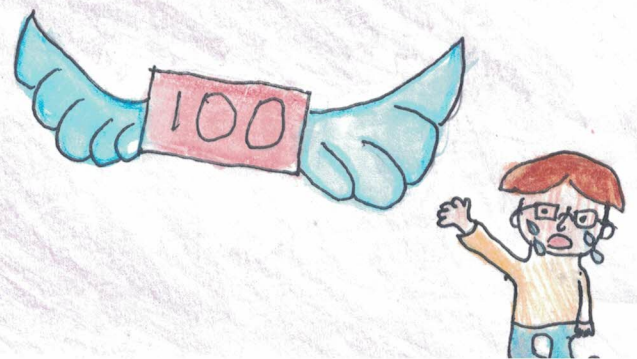
 把拔! 班上同學都在玩那個史萊姆...  
我也好想要!

可是很貴呀!... 

 拜託啦!

好吧! 那買一盒給你 

 Ya~ 謝謝把拔!





到家後...



我要開始玩了!

那你知道原理嗎?



???

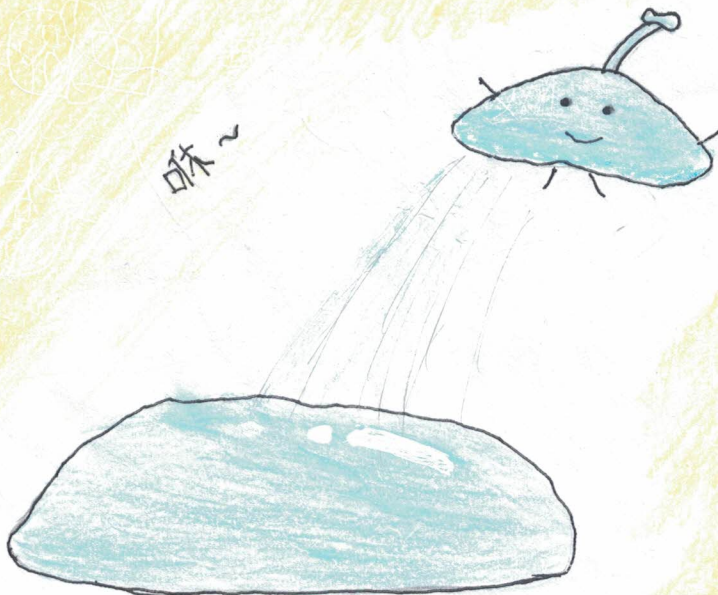


嗯...不知道吔.....

那麼,就讓  
「史萊姆小精靈」來說明吧!

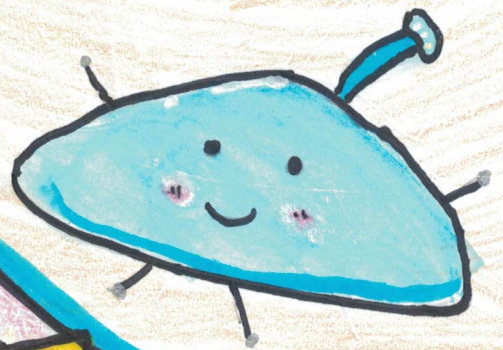


咻~

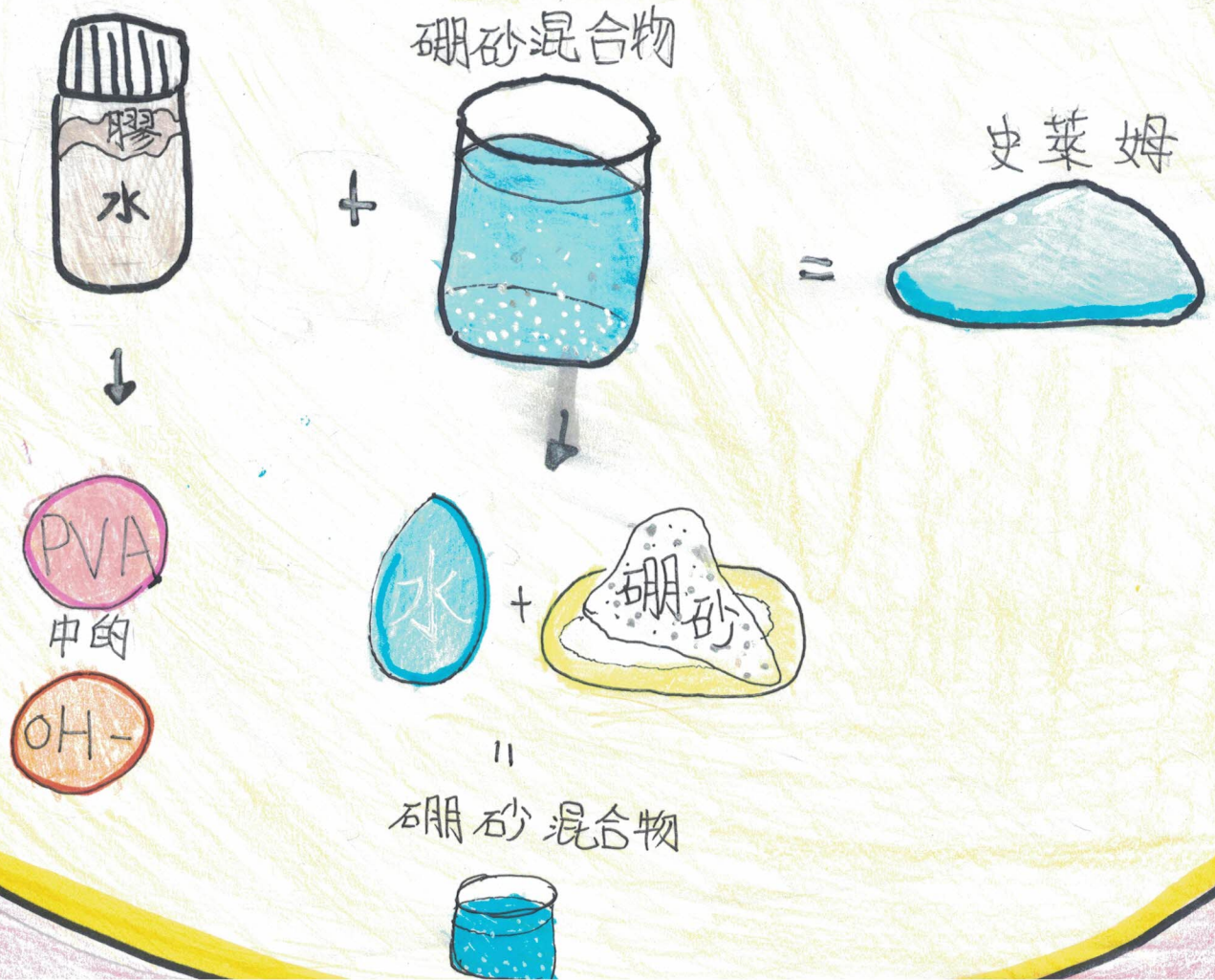


你好!

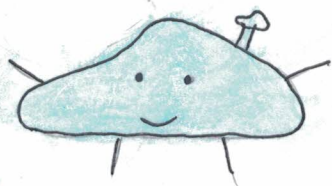




有些膠水有聚乙烯醇(PVA), 硼砂溶於水後, 會變成硼酸根離子, 裡面含有四個氫氧根, 加上聚乙烯醇中的醇基(OH-), 會產生交連作用, 脫去水分子, 會產生縮合反應, 使硼酸根和聚乙烯醇變成有彈性的聚合物, 也就是史萊姆。

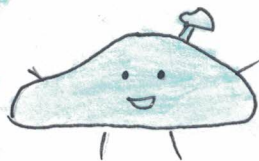






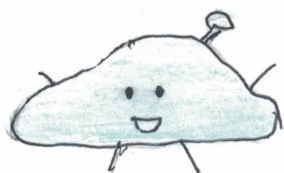
這樣知道了嗎?

嗯! 謝謝史萊姆小精靈!

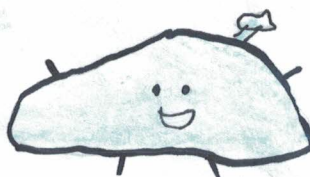


不客氣!  
但是玩完後要記得洗手喔!

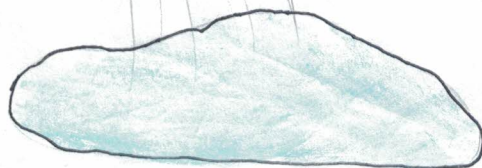
好的! 我會注意的!  
謝謝史萊姆小精靈!



Bye~Bye~



咻~



THE END