

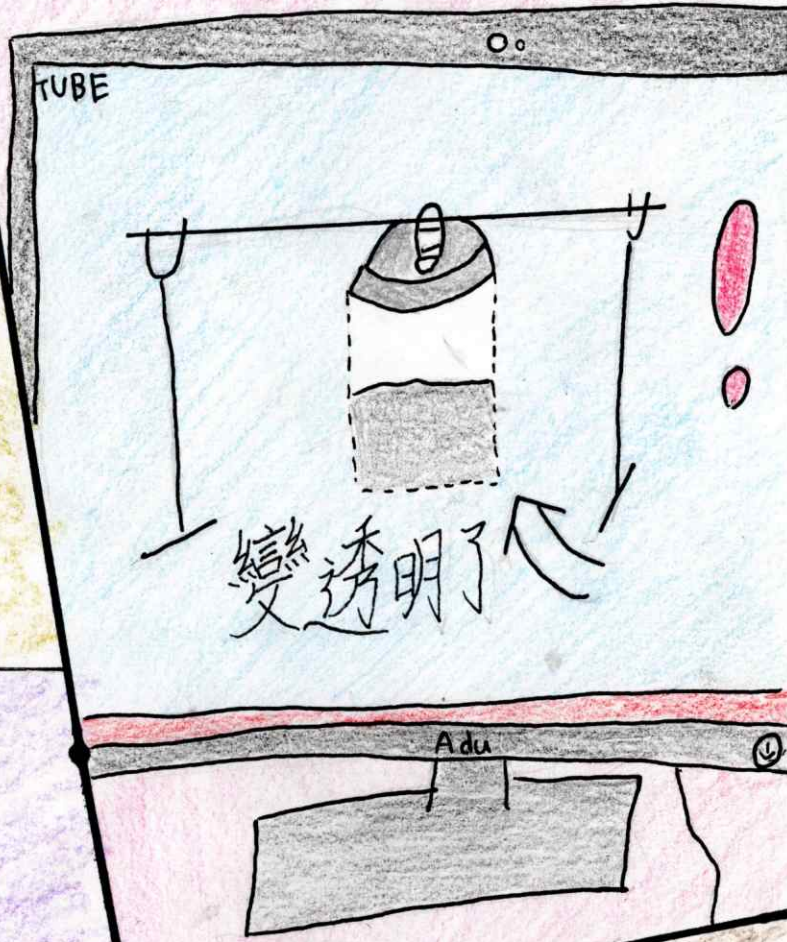
消失

的

可樂瓶

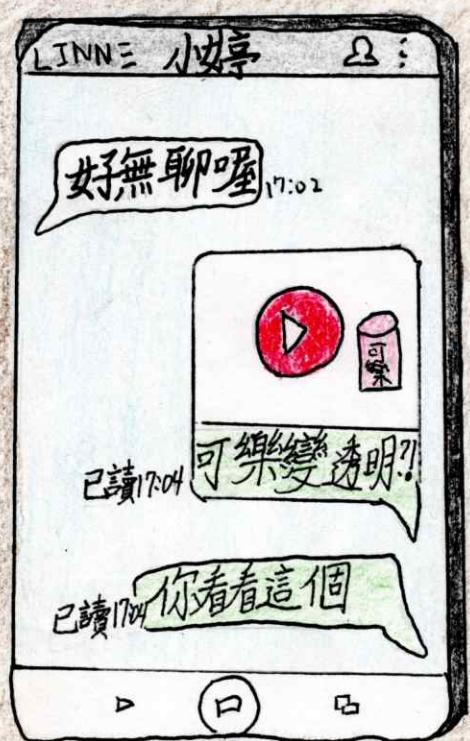




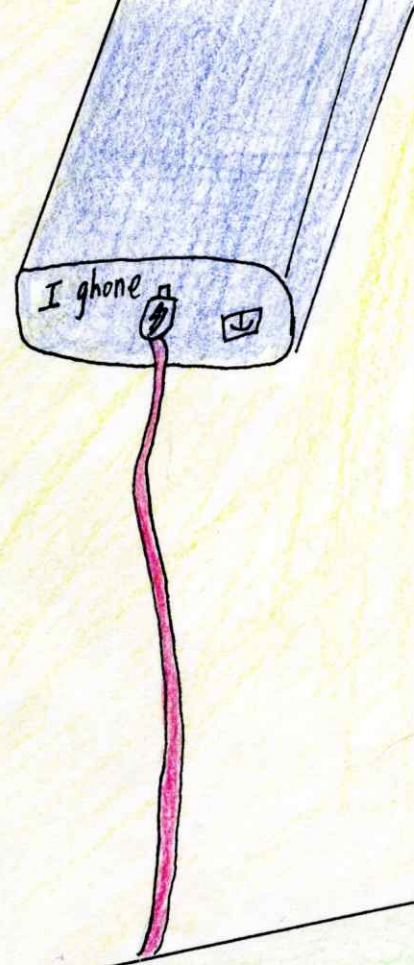
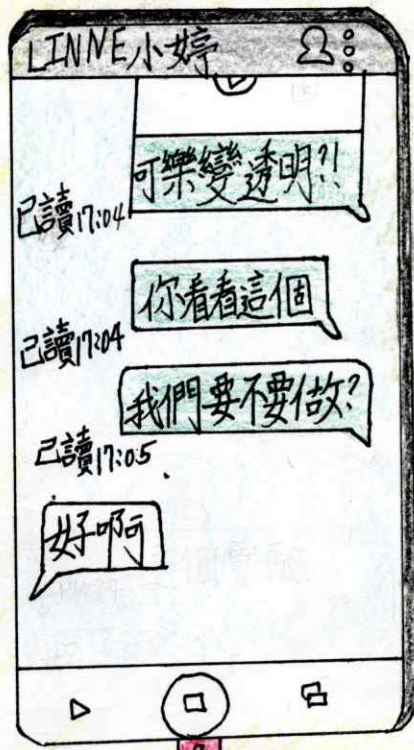


1 2 3

理化  
講義  
王阿明編







材料都帶來了!

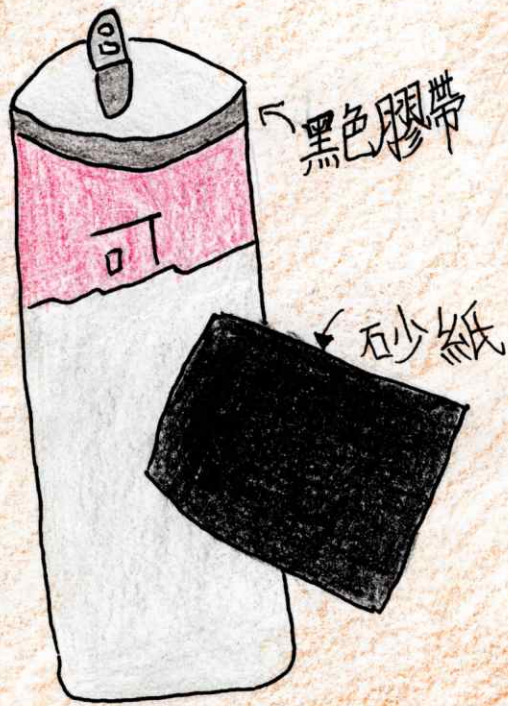
1  
2

我們開始吧

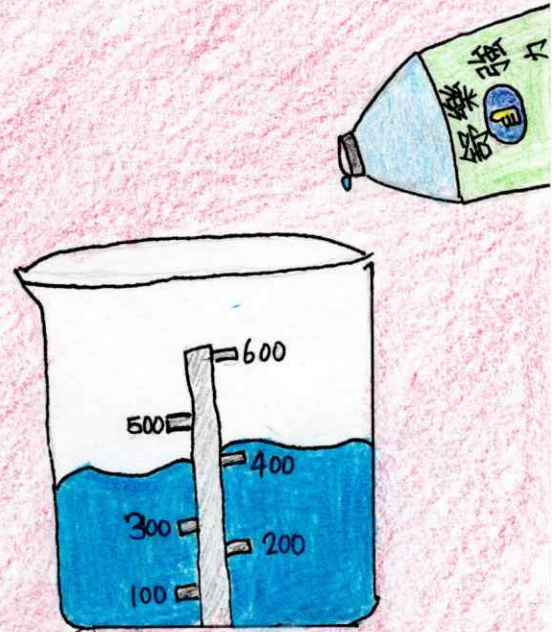




1. 用砂紙把可樂瓶的漆磨掉

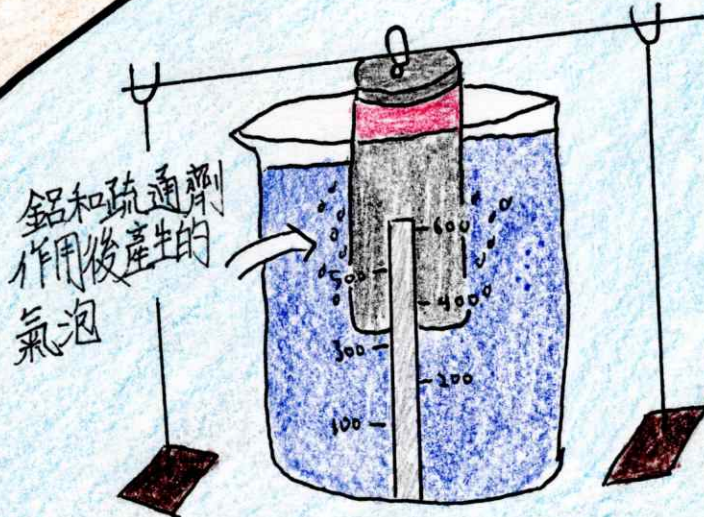


2. 在燒杯裡裝疏通劑



1  
2  
3  
4

25分鐘後.....



3. 把可樂瓶放進燒杯

4. 把可樂瓶拿起來後,發現它只剩下一層膜



原理:

鋁是活潑的金屬，會和空氣結合成氧化鋁，  
氧化鋁與酸鹼性物質反應後會腐蝕，可樂公司為了  
安全，會在鋁罐內放置薄膜，使可樂和物質隔開。



成功了!!!

