

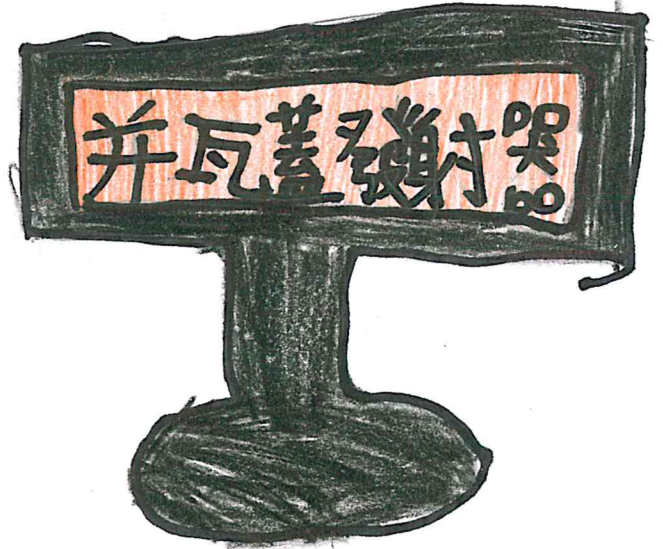
# 這個透鏡戈真女子玩

!

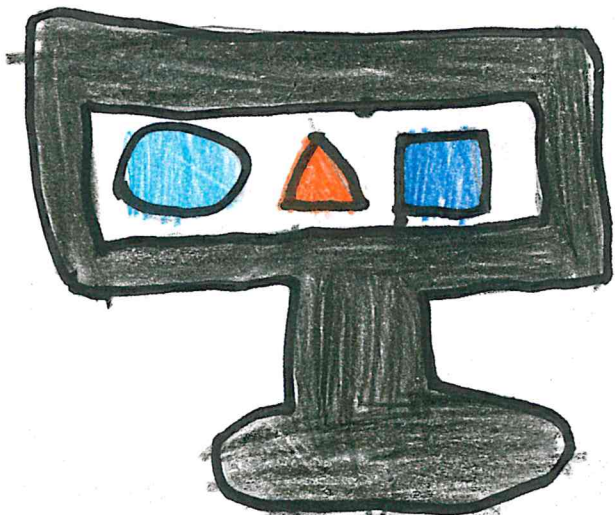
1 小美想來電視。



2 她看到一個節目。



3 她很好奇。

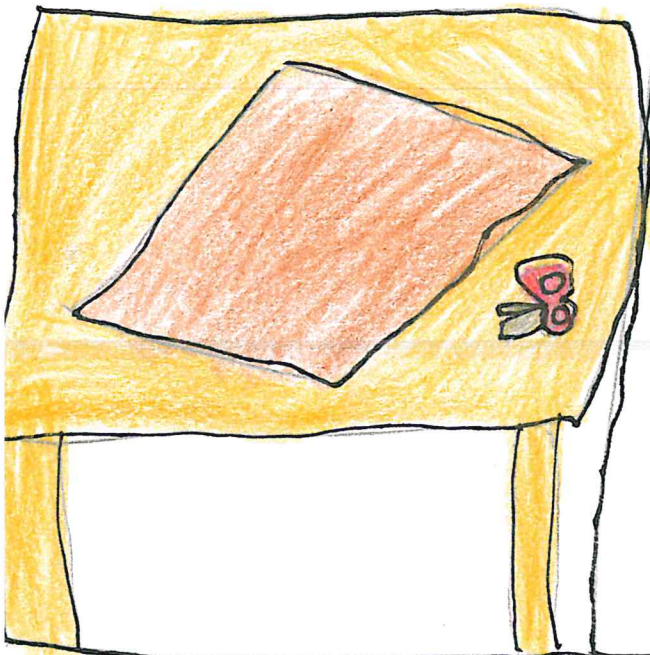


4 就想自己做做看



# 實驗步驟

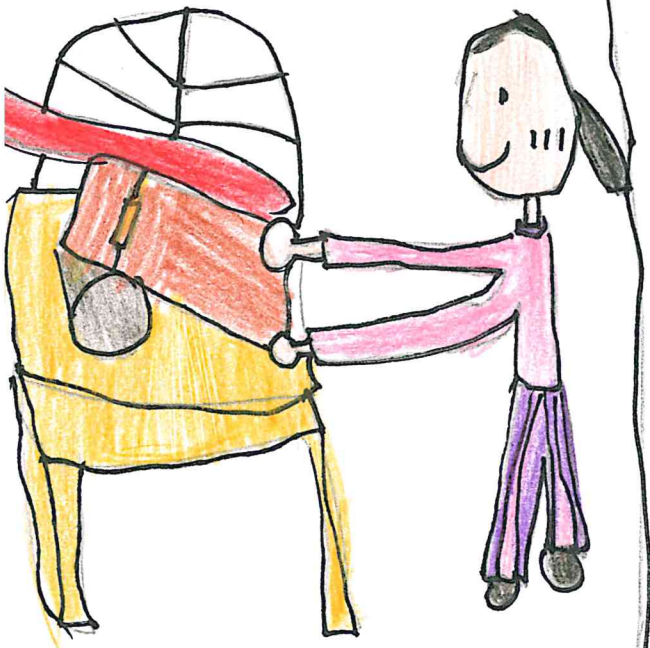
1. 先做發射器



2. 射觀看



3. 加角度



4. 最後填表格

	50度		
1			
2			
3			
4			

原理：

# 瑪格努斯效應

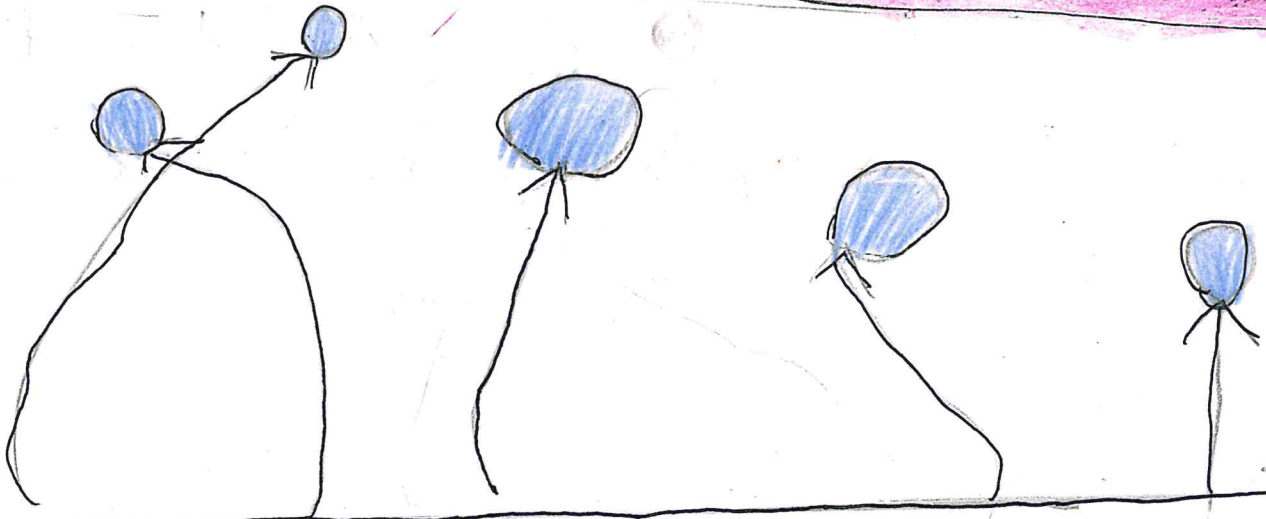
紙板受力的方向會影響強度。

當一個旋轉物體角速度的重不重合時，

在與旋轉速度的量和移重力速度向量組成平面相垂直

方向上將產生一個橫向力。這個橫向力的作用物體

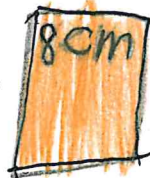
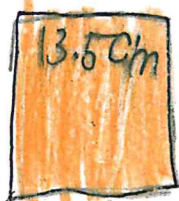
飛行軌跡發生偏轉的現象稱作瑪格努斯效應。



實驗一

水平 30度 50度

實驗二



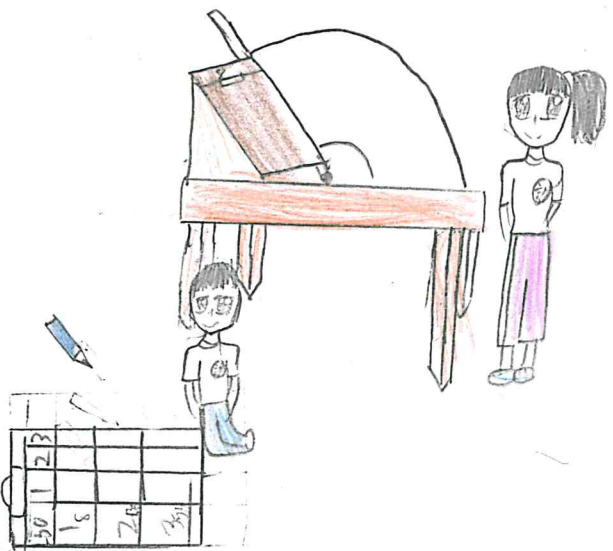
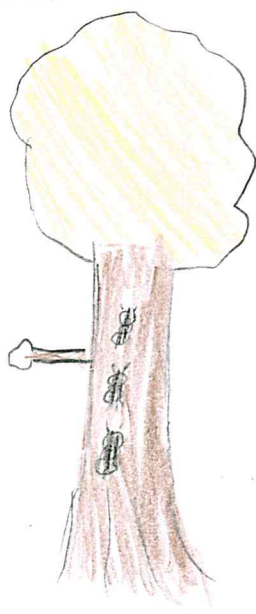
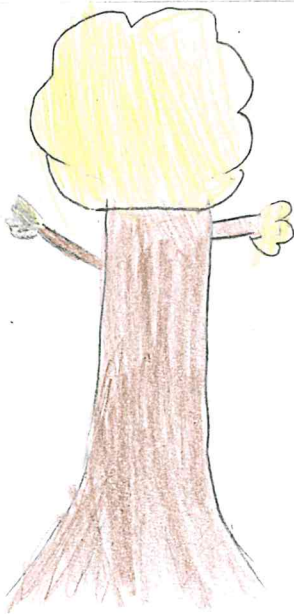
50度	1	2	3	4	5	6	7	8	9	10
1 8 cm	413	518	548	438	309	425	370	540	420	516
2 135 cm	1160	840	450	535	617	367	486	420	555	621
3 5.5	603	532	522	471	450	440	203	203	477	445

平均  
49.7  
05.1  
34.6



# 重大發現

結論：本組研究問題，利用相同角度50度，寬度分別以5.5cm, 8cm, 13.5cm各做十次測量，以寬度13.5cm，角度50度最為顯著，平均值為605.1cm。



50	13.5	20	30
50	13.5	20	30
50	13.5	20	30
50	13.5	20	30
50	13.5	20	30
50	13.5	20	30
50	13.5	20	30
50	13.5	20	30
50	13.5	20	30
50	13.5	20	30